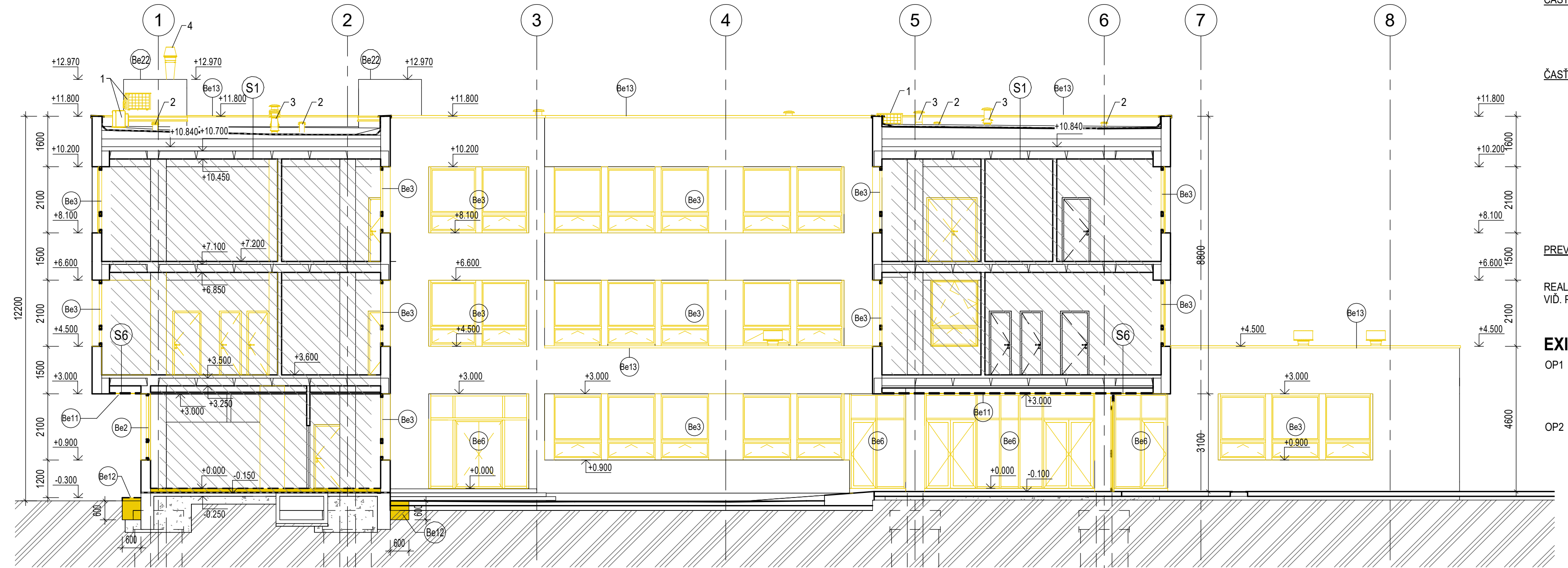


A – BP – 100

1 : 100



B – BP – 100

1 : 100

S1 - SKLADBA STRECHY dvojplášťová strecha

- ASFALTOVÝ REFLEXNÝ LAK
- 1x BITAGIT SI, PE
- 1x BITAGIT SI, PE
- 1x BITAGIT SI, PE
- 1x PERBITAGIT + Na + Np
- VYSPRÁVKA ROVINNOSTI POLYMÉR-CEMENTOVOU MALTOU
- STREŠNÝ PANEL SZD - spád
- VZDUCHOVÁ MEDZERA
- DOSKY Z ČADIČOVEJ PLSTE / 1000x500x80 / + / 1000x500x60 /
- STROPNÝ PANEL

15 mm

10-30 mm

240 mm

140 mm

250 mm

S6 - SKLADBA STROPU NAD VONKAJŠÍM PROSTREDÍM

- GUMOVÁ DLAŽKOVINA
- TERALIT
- BETÓNOVÁ MAZANINA + PLETIVO
- LEPENKA A400H
- FIBREX PO STLAČENÍ
- STROPNÝ PANEL
- POLYSTYRÉN (PREDPOKLAD)
- ZÁVESNÁ KONŠTRUKCIA PRE HLINÍKOVÝ PODHLAD
- HLINÍKOVÝ LAMELOVÝ PODHLAD

2-5 mm

2 mm

72-74 mm

1 mm

20 mm

250 mm

100 mm

POZNÁMKY:

- 1 - EXISTUJÚCE KLIMATIZAČNÉ JEDNOTKY NA STRECHE
- 2 - ODVETRAVACIE HLAVICE NA ODVETRANIE STREŠNÉHO PLÁŠŤA
- 3 - ODVETRAVACIE HLAVICE ZTI
- 4 - VETRACIE JEDNOTKY

DELENIE PROJEKTOVEJ DOKUMENTÁCIE

PROJEKTOVÁ DOKUMENTÁCIA JE DELENÁ NA 2 ČASTI NASLEDOVNE:

ČASŤ 1: POLIKLINIKA KVP - EXTERIÉR

SO 01 - ASR - ARCHITEKTONICKO-STAVEBNÉ RIEŠENIE

SO 02 - ST - STATICKÝ POSUDOK

SO 03 - ELI - ELEKTROINŠTALÁCIA - BLESKOZVOD

A EXTERIÉROVÉ OSVETLENIE

ČASŤ 2: POLIKLINIKA KVP - INTERIÉR

SO 04 - ASR - ARCHITEKTONICKO-STAVEBNÉ RIEŠENIE

SO 05 - ST - STATICKÉ POSUDENIE

SO 06 - ELI - ELEKTROINŠTALÁCIA

SO 07 - ZTI - VNÚTORNÝ VODOVOD A KANALIZÁCIA

SO 08 - VZT - VZDUCHOTECHNIKA

SO 09 - UVK - ÚSTREDNÉ VYKUROVANIE

SO 10 - EPS - ELEKTRONICKÁ POŽIARNÁ SIGNALIZÁCIA

SO 11 - HSP - HLASOVÁ SIGNALIZÁCIA POŽIARU

SO 12 - STK - ŠTRUKTÚROVANÁ KABELAŽ

SO 13 - VÝTAHY

SO 14 - EZS - ELEKTRONICKÝ ZABEZPEČOVACÍ SYSTÉM

SO 15 - OPZ - ODBERNÉ PLYNOVÉ ZARIADENIE (VNÚTORNÝ ROZVOD PLYNU)

PREVÁDZKOVÉ SÚBORY:

PS 01 - FOTOVOLTICKÁ ELEKTRÁREŇ

REALIZÁCIA DRUHEJ ČASTI BUDE RIEŠENÁ V DVOCH SAMOSTATNÝCH ETAPÁCH,

VIĎ. POPIS V PROJEKTE ORGANIZÁCIE VÝSTAVBY

EXISTUJÚCA SKLADBA OBVODOVÉHO PLÁŠŤA

- OP1
- EXIST. KERAMICKÝ OBKLAD - ODSTRÁNENÝ
 - LEPIDLO NA KERAMICKÝ OBKLAD
 - PÓVDNÉ MURIVO
 - PÓVDNÁ INTERIÉROVÁ OMIETKA + MALBA

- OP2
- EXIST. FASÁDNA OMIETKA - LOKÁLNE OČISTIŤ OD NEČISTÔT
 - PÓVDNÉ MURIVO
 - PÓVDNÁ INTERIÉROVÁ OMIETKA + MALBA

ZOZNAM BÚRACÍCH PRÁČ - SO 01:

- Be1 - VYBÚRANIE VONKAJŠÍCH MREŽÍ NA OKNÁCH A NA DVERÁCH
- Be2 - VYBÚRANIE EXISTUJÚCICH PLASTOVÝCH OKIEN VRÁTANE VONKAJŠÍCH A VNÚTORNÝCH PARAPETOV
- Be3 - VYBÚRANIE EXISTUJÚCICH DREVENÝCH OKIEN VRÁTANE MEDZIOKENNÝCH VLOŽIEK A VONKAJŠÍCH A VNÚTORNÝCH PARAPETOV
- Be4 - VYBÚRANIE EXISTUJÚCICH DREVENÝCH VSTUPNÝCH DVERÍ VRÁTANE ZÁRUBNÍ
- Be5 - VYBÚRANIE OTVOROV V EXISTUJÚCICH OBVODOVÝCH KONŠTRUKCIÁCH Z PÓRBETÓNOVÝCH TVÁRNIC HR. 300 mm
- Be6 - VYBÚRANIE EXISTUJÚCICH VONKAJŠÍCH OCELOVÝCH ZASKLENÝCH STIEN
- Be7 - VYBÚRANIE MUROVANÝCH STĽPIKOV MEDZI OKNAMI
- Be8 - VYBÚRANIE EXISTUJÚCICH OCELOVÝCH DVERÍ VRÁTANE OCELOVÝCH ZÁRUBNÍ A PRAHOV - 6 KS (na streche)
- Be9 - VYBÚRANIE EXIST. KABRINCOVÉHO OBKLADU, NAJPRV PREKLEPAŤ A NESÚRŽNÉ ČASTI ODSTRÁNIŤ
- Be10 - VYBÚRANIE EXIST. LAMELOVÉHO HLINÍKOVÉHO OBKLADU VRÁTANE NOSNEJ KONŠTRUKCIE
- Be11 - VYBÚRANIE EXIST. LAMELOVÉHO HLINÍKOVÉHO PODHLADU VRÁTANE NOSNEJ KONŠTRUKCIE
- Be12 - PRED REALIZÁCIOU ZATEPLENIA SOKLA PO OBVODE OBJEKTU ODSTRÁNIŤ EXIST. BETÓNOVÝ OKAPOVÝ CHODNÍK, NÁSLEDNÉ VYBRATIE ZEMINY DO HLĎKY 0,60 m OD UPRAVENÉHO TERÉNU DO VZDIALENOSTI 0,60 m OD OBVODOVÉHO MÚRA
- Be13 - VYBÚRANIE OPLECHOVANIA ATÍK
- Be14 - VYBÚRANIE EXISTUJÚCEJ DLAŽBY A KANALIZAČNÝCH VPUSTÍ
- Be15 - VYBÚRANIE EXIST. OCELOVEJ BRÁNY V ÁTRIU
- Be16 - VYBÚRANIE KONŠTRUKCIE OCELOVÉHO SCHODISKA Z DÔVODU SKORODOVANÝCH PROVKOV
- Be17 - OČISTENIE EXIST. NÁTERU Z EXTERIÉROVÉHO ZÁBRADLIA A INÝCH OCELOVÝCH KONŠTRUKCIÍ
- Be18 - VYBÚRANIE EXIST. KAMENNEJ DLAŽBY NA VONKAJŠOM SCHODISKU, NA RAMPE A Z PODLAHY V ÁTRIU
- Be19 - VÝKOP PRE ROZŠÍRENIE VONKAJŠIEHO SCHODISKA A PRE NOVÉ RAMPY V ÁTRIU
- Be20 - VYBÚRANIE VRSTIEV PODLAHY V M.Č. 101, 102, 102 AŽ PO NOSNÚ KONŠTRUKCIU, T.J. STROPNÝ PANEL
- Be21 - VYBÚRANIE STREŠNEJ PVC FÓLIE A GEOTEXTÍLIE ZO STRECHY NAD VSTUPOM DO OBJEKTU
- Be22 - VYBÚRANIE OPLECHOVANIA A ASFALTOVEJ KRYTINY ZO STRIECH VZT KOMOR
- Be23 - VYBÚRANIE SCHODÍKOV PRED VSTUPOM DO OBJEKTU V ÁTRIU
- Be24 - ODSTRÁNENIE NESÚRŽNÝCH ČASTÍ BRIZOLITOVEJ OMIETKY Z OPORNÝCH MÚROV

- VYBÚRANIE VŠETKÝCH PRVKOV OPLECHOVANIA NA OBJEKTE
- ODBORNÁ DEMONTÁŽ VŠETKÝCH PRVKOV EXISTUJÚCEHO KAMEROVÉHO SYSTÉMU Z FASÁDY OBJEKTU
- DEMONTÁŽ VŠETKÝCH REKLAMNÝCH TABÚL Z FASÁDY OBJEKTU
- DEMONTÁŽ VŠETKÝCH VZT JEDNOTIEK Z FASÁDY A STRECHY OBJEKTU, VRÁTANE KOTVIACEJ KONŠTRUKCIE A ROZVODOV
- ODSTRÁNENIE VŠETKÝCH SVETIDIEL A KABELÁŽE Z FASÁDY OBJEKTU
- ODSTRÁNENIE VŠETKÝCH ODVETRAVACÍCH HLAVÍC ZO STRECHY OBJEKTU
- ODSTRÁNENIE VŠETKÝCH DAŽDOVÝCH VPUSTÍ S OCHRANNÝM KOŠOM ZO STRECHY OBJEKTU
- DEMONTÁŽ KONCOVÝCH HLAVÍC ZO VZDUCHOTECHNICKÝCH ŠACHT
- VYBÚRANIE EXIST. PROTIDAŽDOVÝCH ŽALÚZIÍ NA FASÁDE
- ODSTRÁNENIE EXISTUJÚCEHO BLESKOZVODU
- ODSTRÁNENIE EXTERIÉROVÝCH STROPNÝCH SVETIDIEL UMIESTNENÝCH VO VONKAJŠÍCH PODHLADOCH
- LOKÁLNE OČISTIŤ FASÁDNU OMIETKU OD NEČISTÔT A NANIEŠŤ ODSTRÁŇOVAČ PLESNÍ A RIAS

LEGENDA POUŽITÝCH MATERIÁLOV:

EXISTUJÚCE KONŠTRUKCIE: OBVODOVÉ STENY Z PÓRBETÓNOVÝCH PANELOV HR. 300 mm, PRÍPADNE MURIVO Z TEHÁL Cdm HR. 400 mm. PRIEČKY Z TEHÁL Cdm HR. 125 mm A SIPOREXOVÉ PRIEČKY HR. 125 mm

EXISTUJÚCE KONŠTRUKCIE URČENÉ NA VYBÚRANIE

NERIEŠENÁ ČASŤ, INTERIÉR JE RIEŠENÝ V RÁMCI STAVEBNÉHO OBJEKTU SO 04

POZNÁMKY:

Zhotoviteľ je povinný o zistených chýbách v dokumentácii neodkladne informovať projektanta. Zhotoviteľ je povinný zmeny a úpravy konštrukčného riešenia konzultovať s projektantom. Zhotoviteľ je povinný skutočné rozmery skontrolovať na stavbe.

- AK SA VYSKYTNÚ NOVÉ SKUTOČNOSTI, KTORÉ MAJÚ VPLYV NA REALIZÁCIU STAVBY, PROJEKTANT SI VYHRADZUJE PRÁVO NA ZMENU PROJEKTU POČAS REALIZÁCIE.
- STATIK SI VYHRADZUJE PRÁVO NA ZMENU PROJEKTOVEJ DOKUMENTÁCIE POČAS REALIZÁCIE AJ Z INÝCH VEČNÝCH DÔVODOV V ZÁJME DOSIAHNUTIA VÁČŠEJ BEZPEČNOSTI STAVBY.
- KONŠTRUKCIE, KTORÉ NIE SÚ ZAZNAČENÉ VO VÝKRESOVEJ DOKUMENTÁCII SA BLIŽŠIE ŠPECIFIKUJÚ POČAS REALIZÁCIE.
- PRI PRESTAVBE JE NUTNÉ DODRŽAŤ VŠETKY PREDPISY A ŠPECIFIKÁCIE PODĽA NARIADENÍ VÝROBCOV MATERIÁLOV A PRVKOV, KTORÉ NIE SÚ V PROJEKTE BLIŽŠIE ŠPECIFIKOVANÉ.
- PRI NEŠPECIFIKOVANÍ KRITÉRIÍ JE NUTNÉ DODRŽAŤ ZÁKONY, TECHNICKÉ NORMY A PREDPISY
- VŠETKY DELIACE KONŠTRUKCIE MUSIA VYHOVOVAŤ NORMÁM Z HĽADISKA ZVUKOVEJ POHODY, TEPELNEJ POHODY, POŽIARNEJ BEZPEČNOSTI.
- SO VZNIKNUTÝM STAVEBNÝM ODPADOM JE NUTNÉ NARÁBAŤ NA ZÁKLADE POPISU V TECHNICKEJ SPRÁVE
- POŽIARNÁ ODOLNOSŤ KONŠTRUKCIÍ VIĎ. SAMOSTATNÚ ČASŤ PROJEKTU POŽIARNEJ BEZPEČNOSTI STAVBY
- VŠETKY OTVORY A PRESTUPY STAVEBNÝMI KONŠTRUKCIAMI JE POTREBNÉ ZOSÚADIŤ S JEDNOTLIVÝMI PROFESIAM I ZDRAVOTECHNIKY, VYKUROVANIA, VZDUCHOTECHNIKY, ŠTRUKTÚROVANEJ KABELÁŽE A ELEKTROINŠTALÁCIÍ
- JEDNOTLIVÉ NÁZVY MATERIÁLOV, KTORÉ SA VYSKYTÚJÚ V PROJEKTOVEJ DOKUMENTÁCII SÚ UVEDENÉ AKO PŘÍKLADY A V ZMYSLE ZÁKONA Č. 25/2006 ZB Z. MÔŽU BYŤ NAHRADENÉ EKVIVALENTNÝMI VÝROBKAMI S ROVNAKÝMI TECHNICKÝMI PARAMETRAMI. PRI ZACHOVANÍ ALEBO ZVÝŠENÍ TECHNICKEJ KVALITY BEZ NÁROKU NA ZVÝŠENIE CENY. NAHRADENIE MATERIÁLOV JE NUTNÉ ODSÚHLASIŤ ZÁSTUPCOM STAVEBNÍKA, STAVEBNÝM DOZOROM A PROJEKTANTOM.

± 0,000 m.n.m. = EXISTUJÚCA PODLAHA NA PRÍZEMÍ

 <p>Architektonická kancelária</p> <p>Š. Kukuřu 12, MICHALOVCE www.jegon.sk +421 (0)50 6433457</p>	INVESTOR: Mesto Košice, Trieda SNP 48A, 040 10 Košice	Č. PARE			
	MIESTO STAVBY: Cottbuská 13, Košice 2 - sídlisko KVP, Košický kraj				
	AUTOR: ING. JOZEF GONOS				
	ZOD. PROJEKTANT: ING. JOZEF GONOS				
	PROJEKTANT: Ing. Lenka Matejová, Ing. arch. Marek Paľo				
STAVBA: KOMPLEXNÁ REKONŠTRUKCIA POLIKLINIKY KVP V KOŠICIACH	STAVEBNÝ OBJEKT: SO 01 - ARCHITEKTONICKO-STAVEBNÉ RIEŠENIE	Č. VÝKRESU: 1513-01-ASR-08			
NÁZOV VÝKRESU: Rez A, B - starý stav a búracie práce					
DIEL: ASR	ARCH.Č.: 1513		FORMÁT: 8 x A4	DÁTUM: 11/2022	MIERKA: 1 : 100
TENTO PROJEKT JE DUŠEVNÝM VLASTNÍCTVOM AUTORA					